



# E-Commerce



Intranet, Extranet, E-commerce, Web... sono temi di interesse, che però evocano difficoltà tecnologiche, timori per relazioni tra interlocutori diversi, una difficile o non totale integrazione tra il proprio gestionale e l'area Web.

Il mercato però procede velocemente in questa direzione. E l'impresa che intende rimanere al passo con i tempi deve necessariamente confrontarsi con le nuove modalità di relazione tra lei e i propri clienti, il canale commerciale e il mercato potenziale.

Aprirsi al Web è quindi il modo più semplice ed efficace per tenere testa ai propri competitor di settore, garantendosi maggior visibilità e un significativo abbattimento dei propri costi di gestione.

Dylog offre una risposta ottimale a questa esigenza. **Una soluzione e-commerce "chiavi in mano", immediatamente attivabile, totalmente integrata e di semplice utilizzo.** In sintesi la quadratura del cerchio, tra sicurezza, efficacia e facilità di navigazione.

## Perché il Web

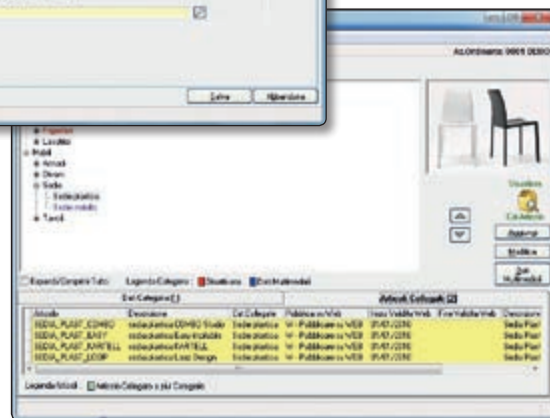
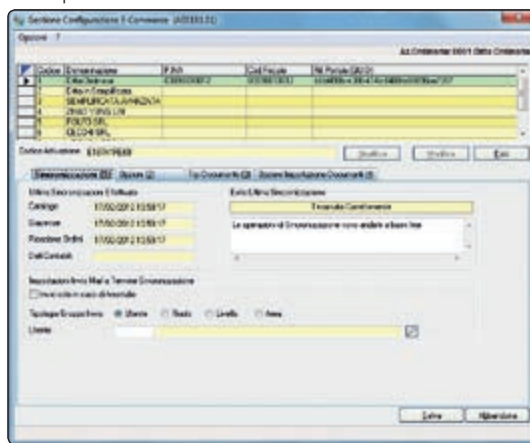
- **Maggiore competitività.** Rende più efficaci, efficienti e immediati i flussi aziendali da e verso il mercato, e consente di confrontarsi adeguatamente con i propri competitor di settore.
- **La vetrina sul mondo.** Consente di allargare la propria influenza geografica presentando in modo efficace i prodotti della propria azienda e avvicinandola ai possibili acquirenti. Aprendo, di fatto, nuovi canali commerciali a fronte di investimenti molto contenuti.
- **Condividere le informazioni.** Consente di consolidare il rapporto con clienti e canale di vendita, rendendo disponibili in modo dinamico le informazioni residenti sul proprio gestionale aziendale: cataloghi, listini, giacenze, offerte, situazione ordini, ecc.
- **Azzeramento dei costi.** Produrre un catalogo ha costi elevati, così come costa molto rendere progressivamente disponibili le variazioni apportate al catalogo stesso. Un catalogo on-line annulla i costi di produzione, della stampa, delle giacenze, e consente di rendere un miglior servizio alla propria clientela.
- **Sempre on-line.** Incrementare i profitti senza limitazioni di orario: tutto il giorno e tutti i giorni dell'anno, senza sforzi particolari o costi aggiuntivi.
- **Immagine innovativa.** Per dimostrare al mercato la volontà e il livello di innovazione della propria impresa e l'interesse che viene posto per soddisfare al meglio le aspettative dei soggetti che si relazionano con essa.
- **Ordini elettronici.** Acquisire un ordine via web azzerare le possibilità di errore, riduce i tempi di evasione, consente di poter fornire on-line, sia in sede di caricamento ordine, sia a valle dell'evasione, tutte le informazioni che di norma devono transitare via mail o via telefono.



## Perché la soluzione Dylog

- **Totale integrazione con il gestionale aziendale.** Tutto il flusso da e verso l'area Web può essere gestito interamente dal gestionale aziendale. Ambiente noto e che non presuppone l'acquisizione di cultura su strumenti diversi da quelli abitualmente utilizzati.
- **Unico interlocutore.** La relazione tecnica da e verso il web viene governata e garantita direttamente dall'applicazione Dylog. Quindi nessun collegamento posticcio con altre soluzioni, tempi di attivazione immediati, azzeramento della possibilità di errore nella relazione tra i due ambienti.
- **Ready to Go.** Nessuna analisi tecnica preliminare. Una volta definito il proprio catalogo sul gestionale e scelto il layout web tra quelli già disponibili, è possibile essere subito on-line.
- **Costi contenuti.** I costi di attivazione e manutenzione sono estremamente bassi e subito remunerati dalle vendite e dai vantaggi che offre l'adozione di questa vetrina.
- **Integrazione con Portali già esistenti.** E se già disponi

di un Portale, non occorre dismetterlo. L'E-commerce può anche essere attivato all'interno della tua attuale vetrina aziendale. Sempre con tempi immediati e con la stesse garanzie di qualità e di servizio.



## TUTTE LE FUNZIONALITÀ DEL MODULO E-COMMERCE

- Possibilità di creare N negozi on-line
- Possibilità di scegliere tra N layout precaricati
- Personalizzazione grafica dei template del portale e del negozio on-line in base alle proprie esigenze aziendali
- Integrabile con portali preesistenti
- Gestione hosting e dominio

### Catalogo

- Possibilità di pubblicare più cataloghi sui diversi portali aziendali
- Illimitato numero di prodotti pubblicabili
- Illimitato numero di categorie e sottocategorie
- Scheda tecnica aggiuntiva con numero illimitato di foto
- Possibilità di inserire un prodotto in più aree
- Possibilità di mostrare la giacenza con scaglioni personalizzabili (ottima, scarsa, buona, ecc...), oppure con il numero esatto di prodotti a magazzino
- Gestione prodotti anche non ordinabili (\*)
- Ricerca e filtri per articolo, marca, prezzo, anagrafica, ecc.
- Ridimensionamento delle immagini (JPEG)
- Export del catalogo e degli ordini in XML, Excel, Ebay, HTML, CSV, Text
- Gestione varianti
- Galleria immagini per colore (\*)
- Zoom immagini su articolo

### Marketing

- Acquisto guidato (articoli più venduti, simili, ecc.) (\*)
- Promozioni per prodotti, reparti e produttori (\*)
- Pagina presentazione delle promozioni (\*)
- Gestione buoni sconto (\*)
- Gestione iscritti per le Newsletter
- Wish list (Lista dei desideri)
- Segnala a un amico
- Possibilità di contatto Call Center
- Messaggi personalizzati per ogni evento: registrazione, ordine effettuato, ecc. (\*)
- Iscrizione ai servizi di Newsletter
- Area riservata per cliente con visualizzazione pagine profilate per cliente
- Possibilità di richiedere di essere avvertiti quando il prodotto diventa disponibile o cambia prezzo (\*)
- News indipendenti per ogni area del sito con collegamenti diretti a schede articolo ordinabili (\*)
- Integrazione Google Analytics
- Feed Rss
- Modulo comunicazione chat

### Vendite

- Tracciamento dell'ordine
- Storico ordini Web e verifica situazione ordini
- Conferma ordini via mail
- Gestione IVA
- Gestione disponibilità
- Gestione multimagazzino
- Gestione delle spese di trasporto a costo fisso basato su aliquota iva di zona
- Integrazione con sistemi di pagamento (\*\*)
- Autoregistrazione del cliente

### Relazione con il gestionale Dylog

- Totale integrazione da e verso il gestionale aziendale
- Listini personalizzabili per cliente
- Criteri/parametri di pubblicazione degli articoli e del catalogo gestiti totalmente dal gestionale
- Possibilità di pubblicazione mirata e "a caldo"
- Frequenza di sincronizzazione schedabile
- Sincronizzazione anche separata dei singoli elementi (es. giacenze, cataloghi, listini, accessi, ordini, ecc.)

### Aspetti tecnici

- Hosting presso Server Farm ad elevata affidabilità
- Gestione back-up/restore dei dati web
- Caselle di Posta con antivirus e antispam
- Dominio personalizzabile

(\*) funzione del front-end

(\*\*) richiedi elenco gateway certificati

